



CERTIFIED TIA-942 DESIGN CONSULTANT

Introducción

Los centros de datos constituyen el núcleo de muchas organizaciones. El tiempo de inactividad del centro de datos podría dar lugar a importantes pérdidas para la empresa. Como resultado, muchas organizaciones establecen capacidad de recuperación en varios niveles tales como la infraestructura de las instalaciones del centro de datos y en la capa de las TIC. Sin embargo, a raíz de las recomendaciones de varios vendedores, consultores y el dominio público, esta información podría dar lugar a sub o sobre-especificación. Por tanto, es recomendable seguir un estándar comúnmente aceptado como base para los principios de diseño y construcción.

El estándar ANSI/TIA-942 especifica requisitos y directrices para el diseño y la construcción de un centro de datos. Es destinado a ser utilizado por los diseñadores que necesitan una amplia comprensión del diseño del centro de datos. Abarca requisitos y directrices de arquitectura, mecánicas, eléctricas y de telecomunicaciones, que no siempre están cubiertos por otras que son muy genéricas y por los llamados "estándares".

Comprender la intención de la norma ANSI/TIA-942 es de importancia fundamental, no sólo para el éxito en la implementación del centro de datos, sino también para su operación sostenible. En este curso de tres días, el participante aprenderá cómo diseñar un centro de datos que cumple con la norma ANSI/TIA-942. Proporcionará una comprensión clara de los requisitos del estándar ANSI/TIA-942 y las posibles variaciones de su implementación.

El curso es adecuado para todo tipo de centros de datos, ya sea centros de datos empresariales o multi-propietario, centros de datos de terceros tales como co-ubicación, servicios gestionados y proveedores de servicios cloud.

Mapa Curricular de Cursos



*Contact your local partner to check on approved courses

Audiencia

Los destinatarios principales de este curso son profesionales involucrados en el diseño, construcción, mantenimiento y operación de centros de datos misión crítica y aquellos que desean tomar el curso CTIA® (Certified TIA-942 Internal Auditor).

Prerrequisitos

Los participantes deben poseer un certificado válido de formación de centros de datos tal como el CDCP® o cualquier otra equivalente aprobado. Por favor, envíe una copia de su certificado para una verificación previa a la inscripción para el curso CTDC®.

Estándar ANSI/TIA-942

Los participantes recibirán la última copia digital del Estándar ANSI/TIA-942, valorado en USD 510.00. Se trata de un documento un solo usuario al cual el participante puede acceder en cualquier momento en su dispositivo informático y puede ser impreso (una vez). Amplia referencia se hace a la Norma ANSI/TIA-942 durante el entrenamiento. Por consiguiente, los participantes deberán llevar su dispositivo informático a lo largo del entrenamiento. Para obtener más información sobre la norma, consulte www.tiaonline.org.

Acreditación Global & Reconocimiento



Beneficios del Curso

Al completar el curso los participantes serán capaces de:

- Aprender a comprender y aplicar correctamente los requisitos y directrices del estándar ANSI/TIA-942
- Comprender la intención apropiada del estándar ANSI/TIA-942 para evitar tanto el exceso como la falta de inversión
- Alinear la selección de niveles de redundancia y las inversiones en infraestructura a los requerimientos del negocio
- Entender los criterios y requisitos para el diseño de un centro de datos de alta disponibilidad y cómo efectivamente establecer el centro de datos desde la perspectiva del estándar ANSI/TIA-942
- Entender cómo el estándar ANSI/TIA-942 se relaciona con las diversas normas internacionales



- **Introducción a las Facilidades de Centros de Datos**
- **Acerca de ANSI/TIA-942**
 - Vida del estándar ANSI/TIA-942
 - Relación con otras normas
 - Arquitectural
 - Eléctrica
 - Mecánica
 - Telecomunicaciones
 - Áreas bajo su alcance
 - Definiciones de redundancia de alto nivel
 - Opciones de redundancia (N, N + 1, etc.)
 - Tolerancia a fallos
 - Mantenimiento concurrente
 - Compartimentalización
 - Ejemplos de niveles de redundancia
- **Planificación del Espacio del Centro de Datos**
- **Topologías de Centros de Datos**
- **Recomendaciones para Eficiencia Energética**
- **Arquitectural**
- **Mantenimiento de Facilidades**
 - Selección del sitio
 - Estacionamiento
 - Edificio multi-propietario
 - Construcción de edificio
 - Barrera de vapor
 - Techado
 - Carga sobre el suelo
 - Piso elevado
 - Techo suspendido
 - Carga colgante
 - Sísmica
- **Seguridad & Protección del Edificio**
 - Seguridad
 - CCTV
 - Dotación de personal
 - Pruebas de balística
 - Iluminación
 - Seguridad
 - Señalización
- **Acceso al Edificio y Sala**
 - Controles de seguridad
 - Vestíbulo de entrada
 - Puertas y ventanas
 - Pasillos de salida
 - Zonas de envío y recepción
- **Requisitos de Diseño del Área / Sala**
 - Oficinas administrativas
 - Oficina de seguridad
 - Centro de Operaciones
 - Baño y sala de descanso
 - Sala de UPS / batería
 - Generador y zona de almacenamiento de combustible
 - Sala de computación
- **Eléctrica**
 - Energía de la red
 - Subestación
 - Requisitos de alimentación
 - Autogeneración
 - Tableros de conexión HT/HV
 - Generador y combustible de suministro
 - Tableros de conexión LT / LV
 - ATS
 - Alternativas a un ATS
 - UPS y las baterías
 - PDU (Power Distribution Unit)
 - STS (Static Transfer Switch)
 - Conexión a tierra
 - Protección contra sobretensiones
 - EPO (Emergency Power Off)
 - Supervisión de la alimentación central
 - Bancos de carga
 - Pruebas y mediciones
 - Mantenimiento de equipo
 - Mantenimiento preventivo
 - Programas de entrenamiento sobre las facilidades
- **Mecánica**
 - Diseño ambiental
 - Requisitos de temperatura y humedad
 - Contaminación
 - Fuentes
 - Aire limpio
 - Presurización
 - Fuentes de radio
 - Vibración
 - Ingreso de agua
 - Sistemas de agua helada
 - Rechazo de calor
 - Sistema de agua enfriada
 - Condensador de agua
 - Preparación del agua
 - Sistemas de aire refrigerado
 - Sistemas de control de HVAC
 - Plomería
 - Enrutamiento de tubería
 - Supresión de incendios
 - Detección de fugas de agua
- **Telecomunicaciones**
 - Topología de la red
 - Diseño de niveles de redundancia
 - Medios y conectores
 - Rutas de cableado
 - Consideraciones detalladas de diseño de cableado
 - Administración y etiquetado
 - Mediciones de cableado
- **Examen**
 - Examen: Certified TIA-942 Design Consultant



Estructura de Ejecución

Los cursos son impartidos por instructores certificados. CDCE® es un curso dirigido por un instructor que utiliza una combinación de presentaciones y sesiones de preguntas y respuestas, para discutir las necesidades de los asistentes y problemas específicos experimentados en su propio entorno. El curso CTDC® es aproximadamente 80% lectura y 20% práctica.

Exámenes de Certificación

Los exámenes de certificación se administran al final de la último día de entrenamiento por un instructor autorizado, ya sea utilizando el formato basado en papel o en línea, dependiendo del país en el que se imparte el curso. El examen es de 90 minutos, 60 preguntas de opción múltiple y el examen es a libro cerrado. El participante tiene que tener 50 de las 60 preguntas correctas para aprobar el examen. Los resultados de la prueba on-line se conocen inmediatamente y los basados en papel en el lapso de una semana luego de finalizado el examen.

Certificación

Los participantes que aprueben el examen recibirán un certificado oficial de "Certified TIA-942 Design Consultant". La certificación es válida por un período de tres años después de lo cual el estudiante necesita volver a certificar. Más información sobre la re-certificación y verificación de la situación actual de la certificación se puede encontrar en la página web corporativa <http://www.epi-ap.com>.

Acreditación Global & Reconocimiento

EXIN es un proveedor global de exámenes, es un organismo independiente y sin fines de lucro. La misión de EXIN es mejorar tanto la calidad de la Informática y del sector de Data Centers, como la eficiencia de los profesionales y usuarios de TI, a través de pruebas independientes y certificación. EXIN ofrece a los candidatos la oportunidad de tomar exámenes a la hora y lugar de su elección. Cada día, los exámenes EXIN se toman en más de 125 países en seis continentes y en más de 15 idiomas.

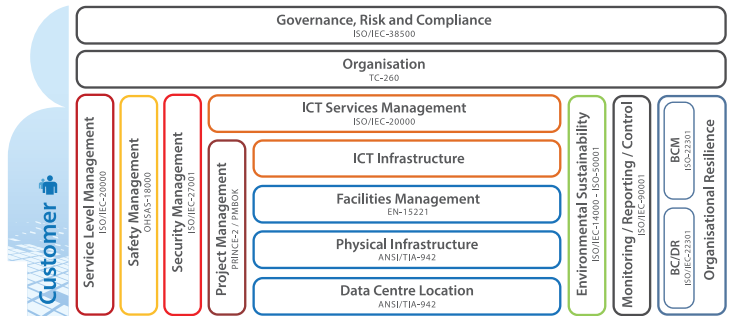
El estándar ANSI / TIA-942 fue creado como un estándar de consenso voluntario por el Comité de Ingeniería TIA TR-42.

Ni TIA o el comité son de ninguna manera responsable por otros documentos utilizados en este programa de capacitación y certificación.

Programa de Cursos

Nuestros cursos están disponibles en más de 50 países a lo largo de todos los continentes. Para ver el programa completo de cursos, visite la web corporativa de EPI en www.epi-ap.com o contacte su distribuidor autorizado / socio local.

Marco de Referencia para Centros de Datos de EPI



© Copyright by EPI (Enterprise Products Integration Pte Ltd) 2016. All rights reserved.

El Marco de Referencia de EPI ofrece a inversores / propietarios / operadores un ecosistema de centros de datos que permite abordar todas las disciplinas de forma estructurada y totalmente gestionada. Este Marco de Referencia abarca no sólo la selección del sitio, diseño y equipamiento de sus instalaciones físicas, sino que también incluye la gobernabilidad y todos los procesos necesarios para organizar y operar un centro de datos que cumpla con los requerimientos del negocio de sus clientes. Para obtener más información, visite www.epi-ap.com.



Cuartel General:

Enterprise Products Integration Pte Ltd

37th Floor, Singapore Land Tower, 50 Raffles Place, Singapore 048623.

8FCÁXXXOFXIPSJOTDPN

1MBBEBORVF1JTP71PSSBT1BOBN

/FX)PSJOTNUF5-FBSO JOHOUFST1BOBN

5FMPOPf

Copyright © 1999-2016 EPI se reserva el derecho de cambiar parcial o totalmente las especificaciones y servicios indicados o mencionados sin previo aviso. Los nombres de producto en este folleto son propiedad de EPI. Cualquier EVIDBD o FSBDD, ya sea parcial o total, solo es permitida con BVUPSJD expresa por escrito de Enterprises Products Integration, Pte. Ltd. EPI. Las marcas registradas de logo, servicios y productos son marcas registradas.

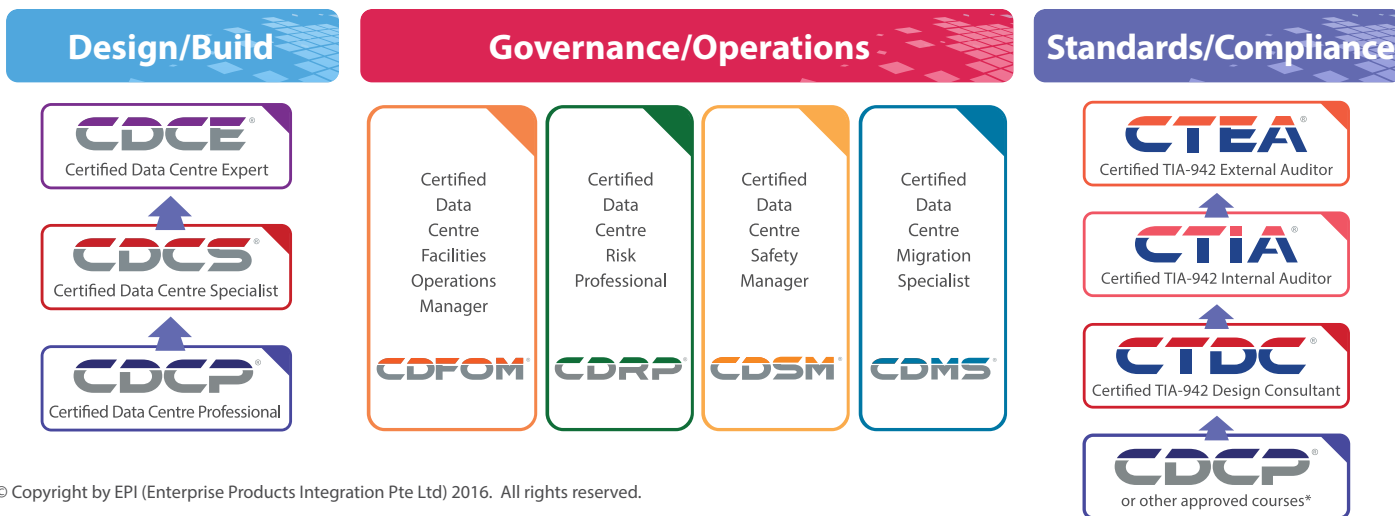
R16-01

Partner/Reseller Autorizado:





EPI Data Centre Training Framework®



© Copyright by EPI (Enterprise Products Integration Pte Ltd) 2016. All rights reserved.

El Marco de Capacitación de Centros de Datos® de EPI ofrece un plan de estudios estructurado para las personas que trabajan en y alrededor de instalaciones de centros de datos y su gestión operacional. Se ocupa de las diversas disciplinas necesarias para diseñar y gestionar centros de datos de alta disponibilidad y eficiencia. El programa de cursos de EPI no sólo es el primero en el mundo, también es el más grande en la industria. Muchas empresas han seleccionado estos cursos como requisitos previos para su personal que trabaja en y alrededor de un centro de datos y utilizarlos como parte de sus iniciativas de planificación de carrera. Reconocidas a nivel mundial, estas certificaciones agregan valor tanto a empresas como a particulares.

La Compañía

EPI es una empresa de origen europeo que opera en todo el mundo en más de 50 países a través de operaciones directas y una extensa red de socios. EPI ofrece una extensa gama de servicios de centros de datos que incluyen consultoría, auditoría, certificación y formación. El enfoque de EPI es en entornos misión crítica de alta disponibilidad. Establecido en 1987, EPI ha desarrollado una reputación internacional debido a la entrega de conocimientos técnicos de alta calidad, con soluciones técnicas y metodologías flexibles e innovadoras.

Todos nuestros servicios están dirigidos a ayudar a nuestros clientes a:

- Aumentar la **Disponibilidad** de su infraestructura de misión crítica
- Mejorar la **Eficiencia, Efectividad y Capacidad de Gestión**
- **Minimizar el riesgo** de interrupción del negocio

Nuestros clientes comparten una necesidad común para proteger sus valiosos datos, operar su infraestructura de misión crítica de manera eficiente y estar protegida las 24 x 7. Al proteger los intereses de nuestros clientes, EPI se compromete a un programa intensivo integral de desarrollo de servicios respaldados por excelencia de ingeniería y soporte.

Sistemas de Calidad y Procedimientos siempre han estado en el corazón de todas las etapas de nuestra prestación de servicios para asegurar servicios consistentes y de alta calidad. Nos caracterizamos por nuestro rigor, flexibilidad y capacidad de respuesta en nuestra gestión de proyectos. Nos centramos en ofrecer soluciones que se adapten a cada organización y a cada proyecto con el objetivo de ofrecer calidad a tiempo, todo el tiempo.

Permítanos poner nuestra experticia a trabajar para usted!

Servicios en Centros de Datos

Consultoría

- Validación de Diseño de Centros de Datos
- Evaluación de Diseño de Centros de Datos
- Revisión Centros de Datos / Segunda Opinión Independiente

Auditoría y Certificación

- ANSI/TIA-942
- SS507
- ISO/IEC-27001
- ISO/IEC-20000

Inspección y Evaluación

- Calidad de Potencia
- Enfriamiento
- EMF
- Thermo Scanning
- Seguridad Física
- Inspección Personalizada

